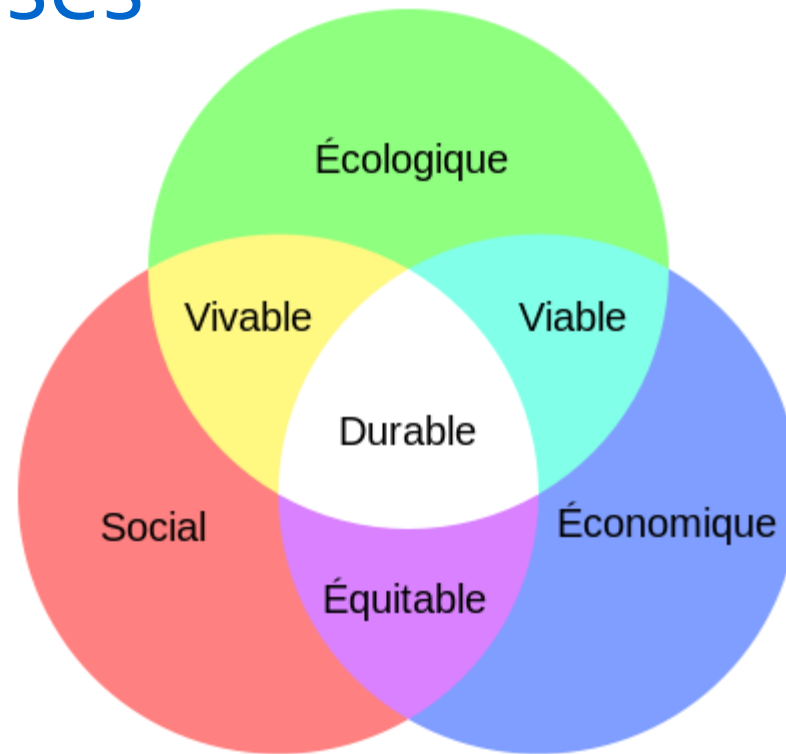


RSE :
notion nébuleuse
OU
démarche concrète ?



RSE : Responsabilité Sociétale des Entreprises



Contribution de l'entreprise au
développement durable

Concept ou réalité ?

- Considéré comme concept mystérieux, idéaliste, compliqué à mettre en œuvre
- Mais, bel outil d'amélioration continue des performances de l'entreprise

Comment mettre en place sa démarche ?

- Guide de référence : ISO 26000
- Cadre de travail
 - 7 questions centrales incontournables
 - Domaines d'action



Les principes de la norme

Ethique

Responsabilité

Transparence

Respect de la réglementation

Intérêts des parties prenantes

Respect des normes
internationales

Respect des droits de l'Homme

C'est aussi

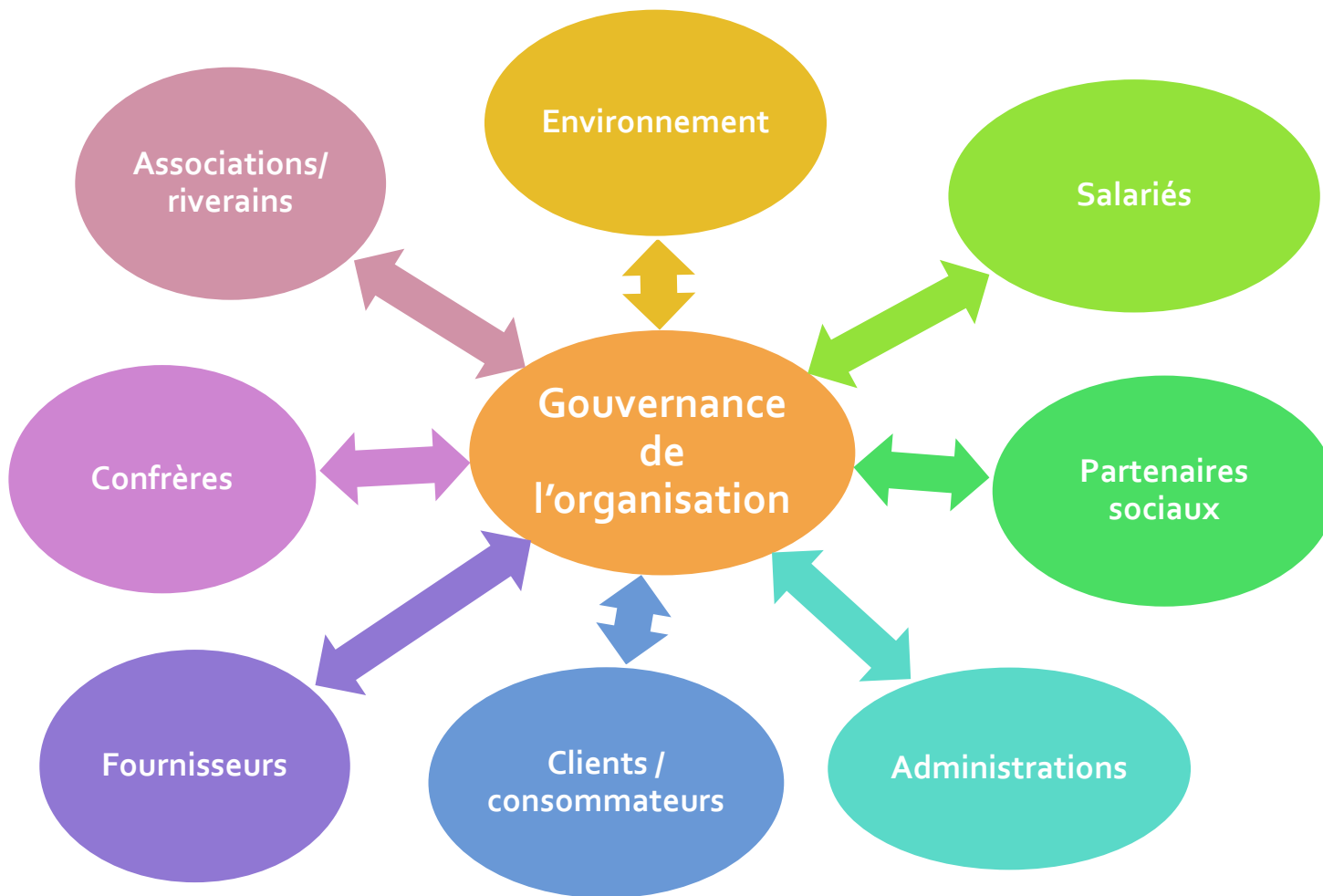
Vigilance

Dialogue, communication

Amélioration continue

Promotion des principes
dans l'entreprise et à
l'extérieur

Concrètement



Démarche volontaire, mais pas pour tous...

- Article L.225-102-1 du code de commerce :
 - obligation de publication d'une **déclaration de performance extra-financière** pour certaines sociétés cotées ou non cotées dépassant certains seuils
 - dans certains cas, obligation de vérification de ces informations par un organisme tiers indépendant (OTI accrédité Cofrac)

Déroulé

Cadrage

- Objectifs / Pilote

Etat des lieux

- Existant (pratiques et parties prenantes)

Priorités

- Politique, en fonction des enjeux

Feuille de route

- Actions / Délais / Budget

Animation

- PP internes et externes à « embarquer »

Evaluation

- Indicateurs / Revue

Communication

- Interne / externe

Des exemples !

Prévention des déchets





Contexte

- Déchets liés au suremballage des produits reçus
- Consommation importante de papier

Actions

- Travail avec les fournisseurs pour éviter les suremballages
- Dématérialisation des factures, GED

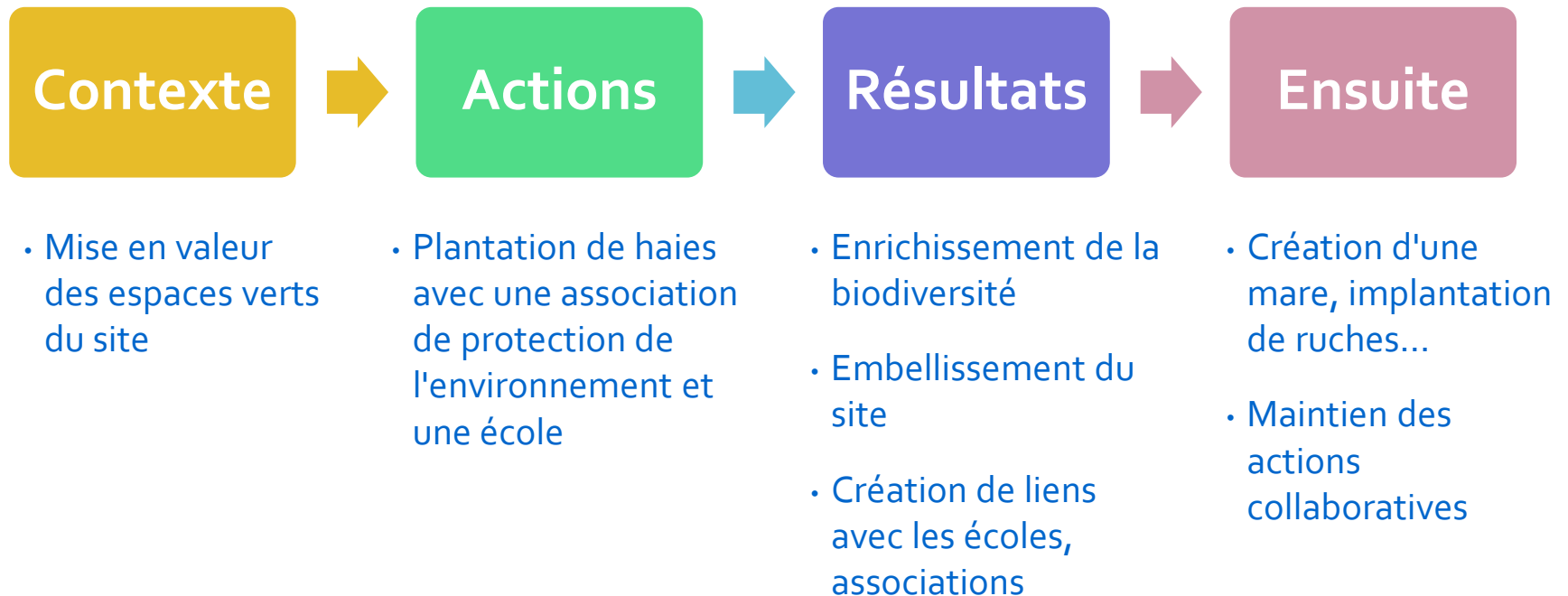
Résultats

- Evitement de déchets d'emballages
-  84 % de la conso de papier
-  95 % des déchets de papier

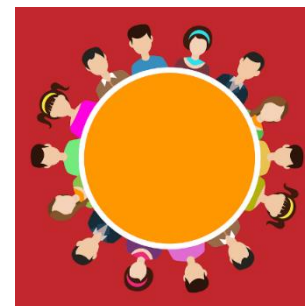
Ensuite

- Maintien démarche d'amélioration
- Transposition de la méthodologie à la consommation d'énergie
- Sensibilisation des clients, fournisseurs

Biodiversité, facteur d'ouverture



Achats mutualisés



Contexte

- Entreprise située sur une zone d'activité
- Existence d'une association d'entreprises

Actions

- Organisation d'une collecte mutualisée d'archives, de déchets électriques et électroniques

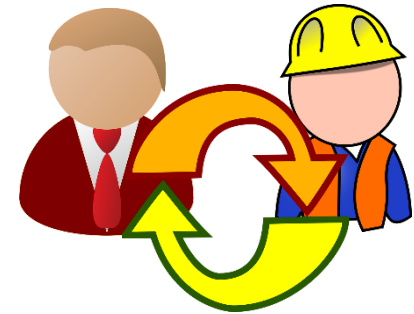
Résultats

- Elimination "dans les règles" des déchets
- Gain financier sur les coûts d'enlèvement et d'élimination

Ensuite

- Autres actions collectives : signalétique, sécurité...
- Achats mutualisés d'autres prestations (formations...)

Vis ma vie



Contexte



Actions



Résultats



Ensuite

- Prise de conscience des acteurs de l'entreprise des tâches réalisées par les collaborateurs

- Journée sur le principe "Vis ma vie"

- Meilleure connaissance des rôles de chacun, des contraintes liées au poste

- Re conduite envisagée prochainement

Sécurité



Contexte

- Utilisation de machines et de produits potentiellement dangereux

Actions

- Entretien systématique, au retour d'un salarié d'un congé maladie
- Sensibilisation des salariés par des intervenants extérieurs

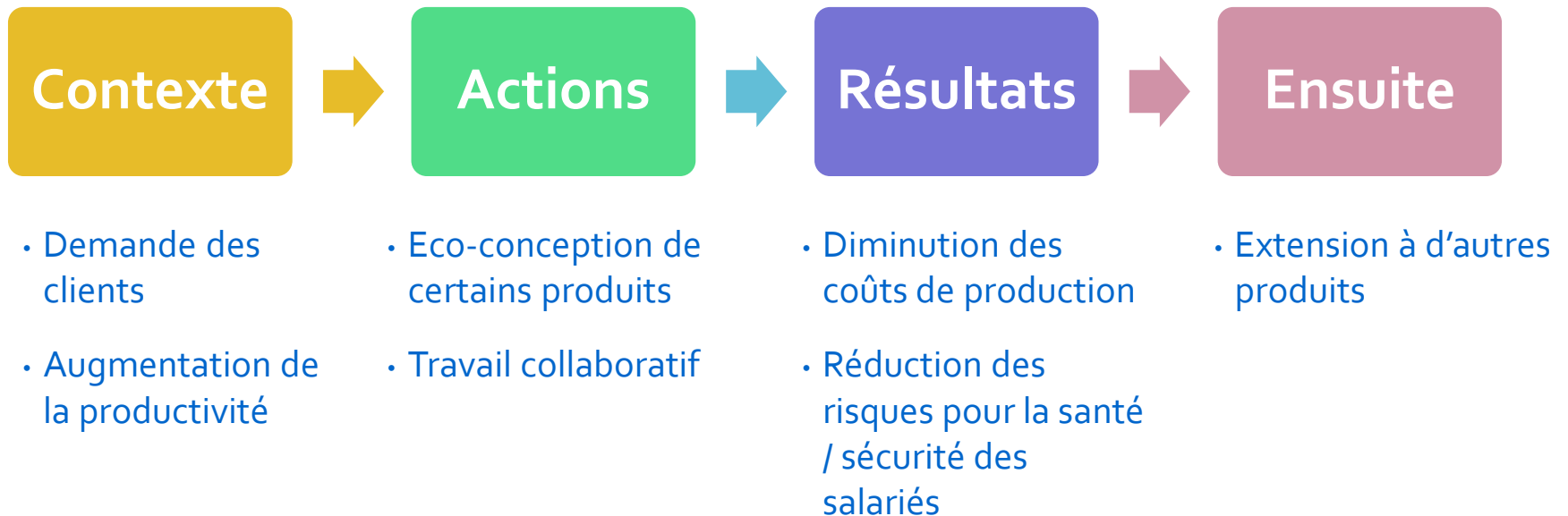
Résultats

- Absentéisme réduit
- Polyvalence des salariés
- Modification du comportement des salariés vis-à-vis de leur santé

Ensuite

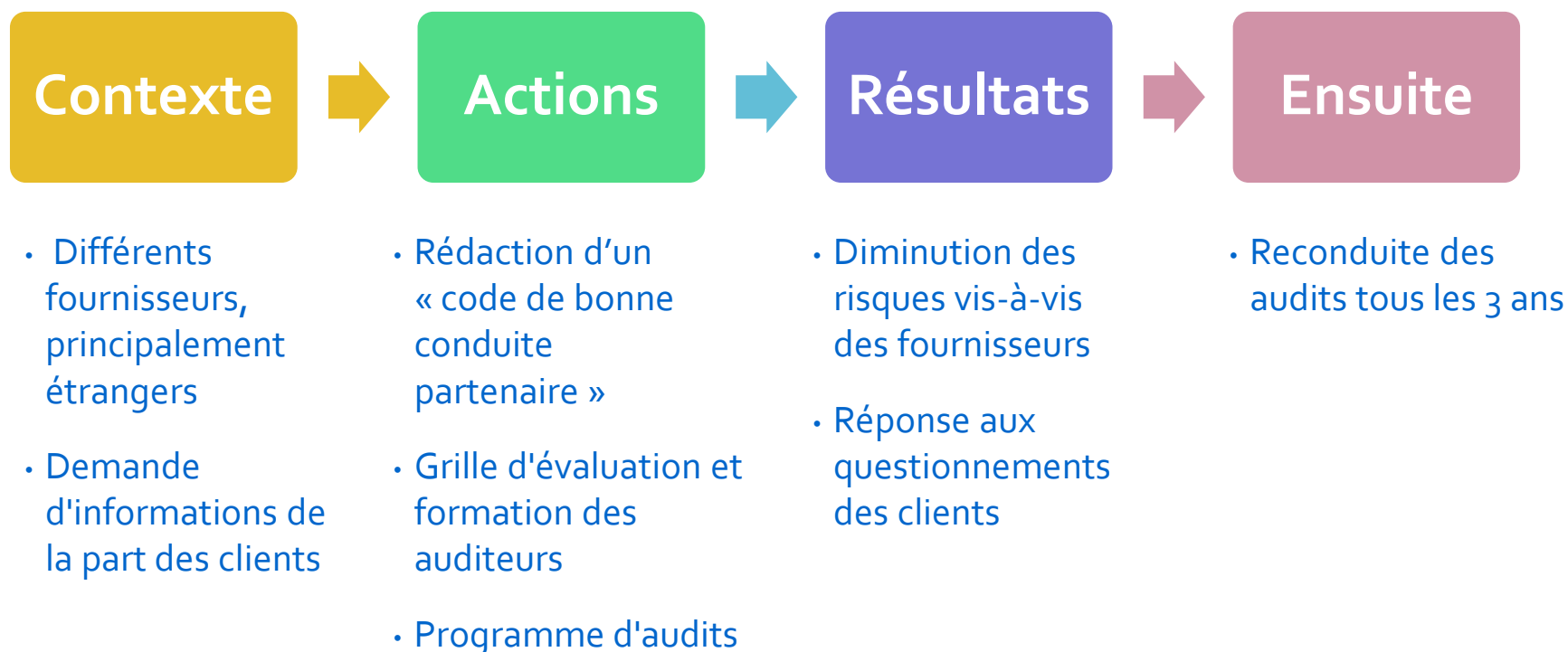
- Sensibilisation sur de nouveaux thèmes
- Outils de communication interne

Eco-conception



Evaluation des fournisseurs

12 thématiques			
Liberté d'association et le droit à la négociation collective	Interdiction à toute discrimination	Salaire et avantages	Durée du travail
Santé et sécurité	Interdiction du travail des enfants	Interdiction du travail forcé	Protection de l'environnement
Protection des animaux	Relation de travail éthique	Contrefaçon	Système management



Marcireau



Pour trouver d'autres idées

- Domaines d'action de la norme ISO 26000
- Clubs RSE du Medef Deux-Sèvres
- VEE
- CCI...

En résumé

La RSE, c'est

- 
- 3 composantes : économique, social, environnement

- 
- Un cadre de travail défini par la norme ISO 26000

- 
- Une démarche globale qui touche tous les domaines de l'entreprise

- 
- Une démarche volontaire, mais pas pour tous...

- 
- Un état des lieux, une priorisation et un suivi des actions (démarche d'amélioration continue)

- 
- La communication des actions

**Pour en
savoir plus...**

Pour en savoir plus...



Mirentchu MARTINIERE, Chargée de mission

05 49 37 48 69

info@vee-asso.fr